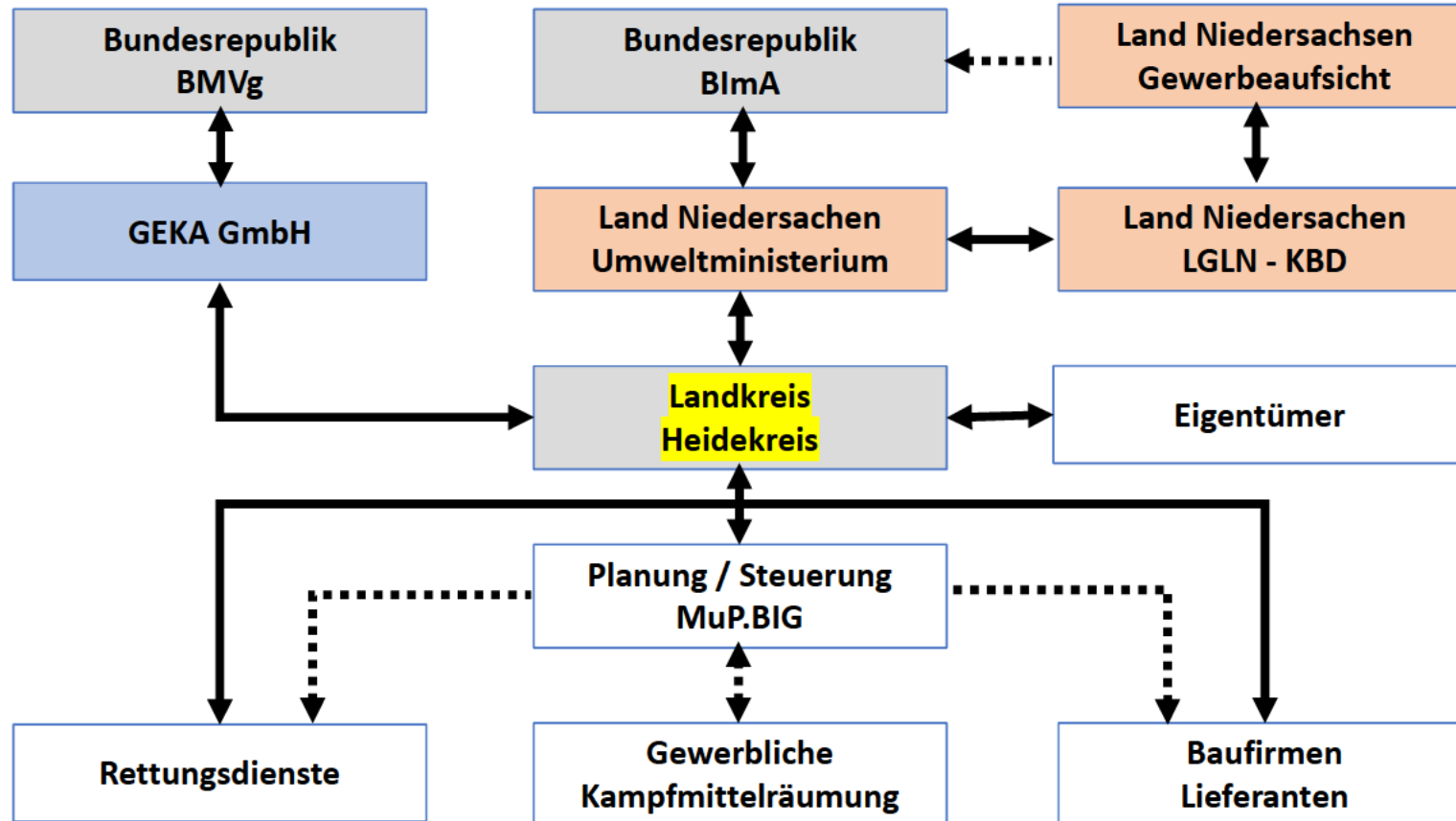


# Dethlinger Teich

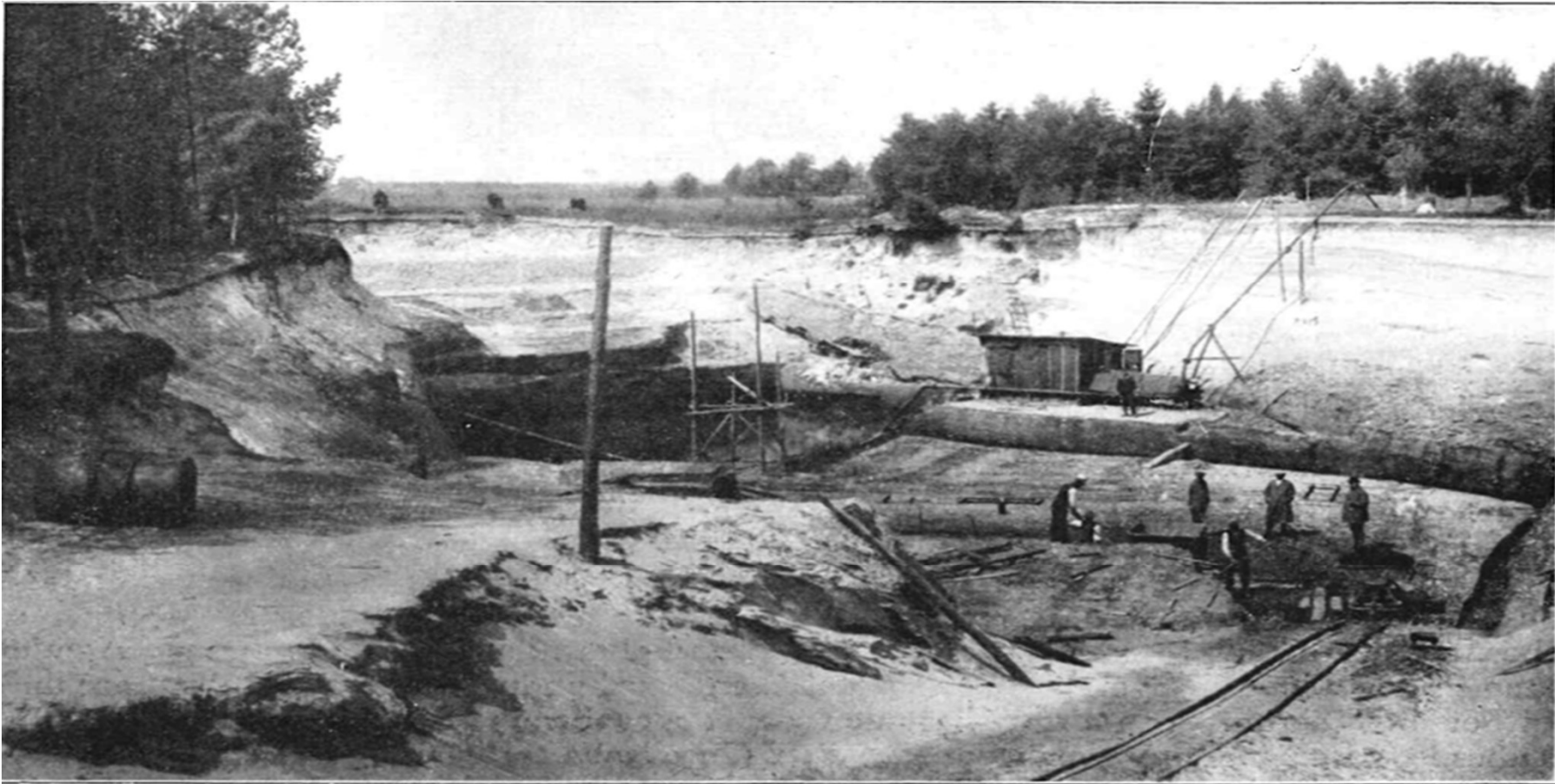
## Ein Update

02.11.2023

# Projektorganisation



# Kieselgur Abbau 1925



Grube Dethlingen b. Munster.

# Luftbild 1946



- **Kieselgur-Abbau bis Mitte der 1920er Jahre**
- **Nutzung von ca. 1942 bis 1952 als „Entsorgungsanlage“ für chemische Kampfstoffe und Kampfstoffmunition**
- **Aufbau und Betrieb Grundwasser-Monitoring ab Ende der 1950er Jahre**
- **2017 Errichtung eines neuen Grundwasser-Messstellennetzes**
- **Emissionsabschätzung 2017: ca. 150 kg Kampfstoffabbauprodukte pro Jahr**
- **Planung einer Testöffnung**
- **September 2019 bis März 2020 Testöffnung: 2.552 Stck. Kampfstoffmunition aus rd. 100 m<sup>3</sup> Teichaushub**



# Luftbild 2019





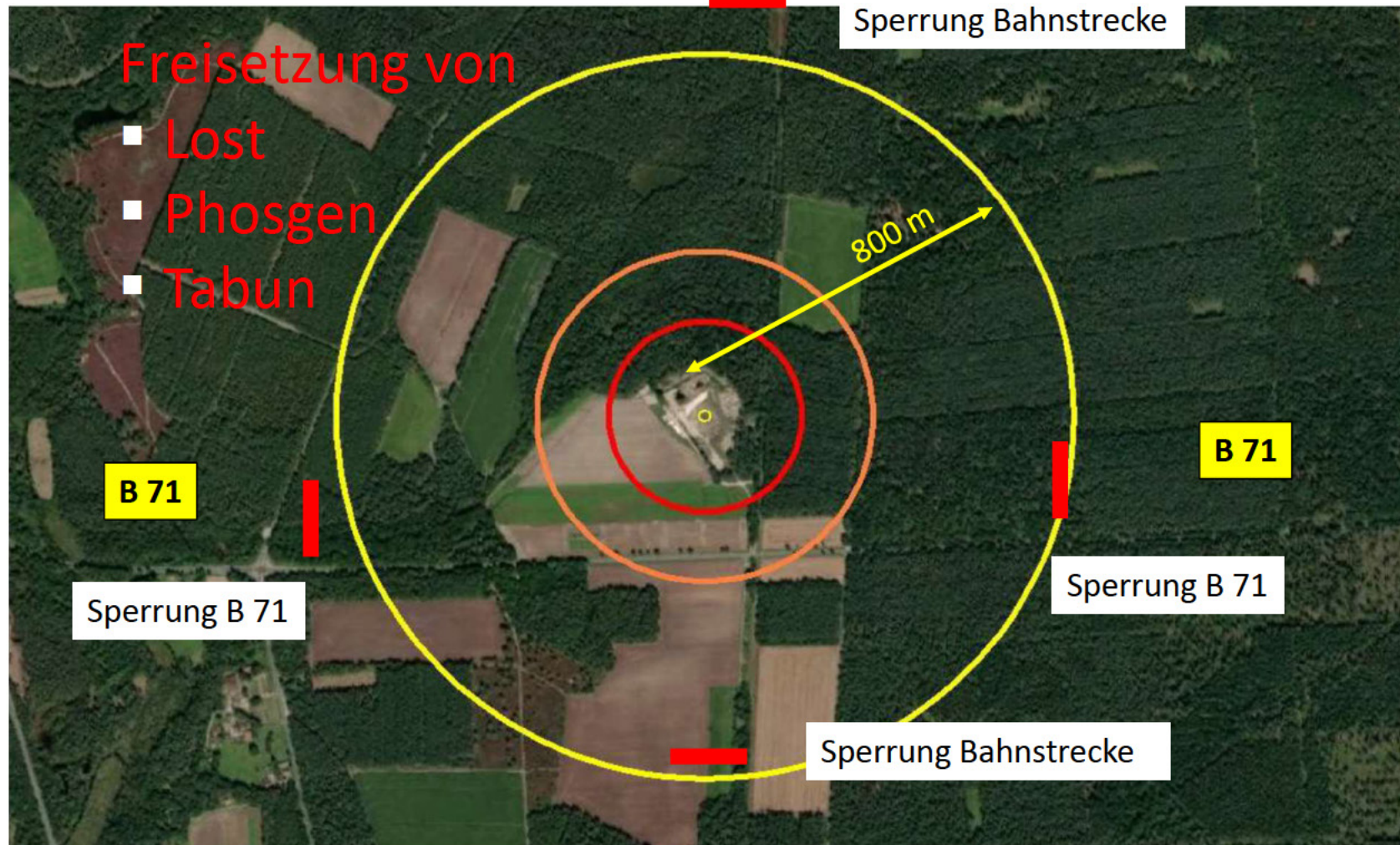
# Schacht 1, ca. 2 m uGOK





# Worst-Case-Szenario

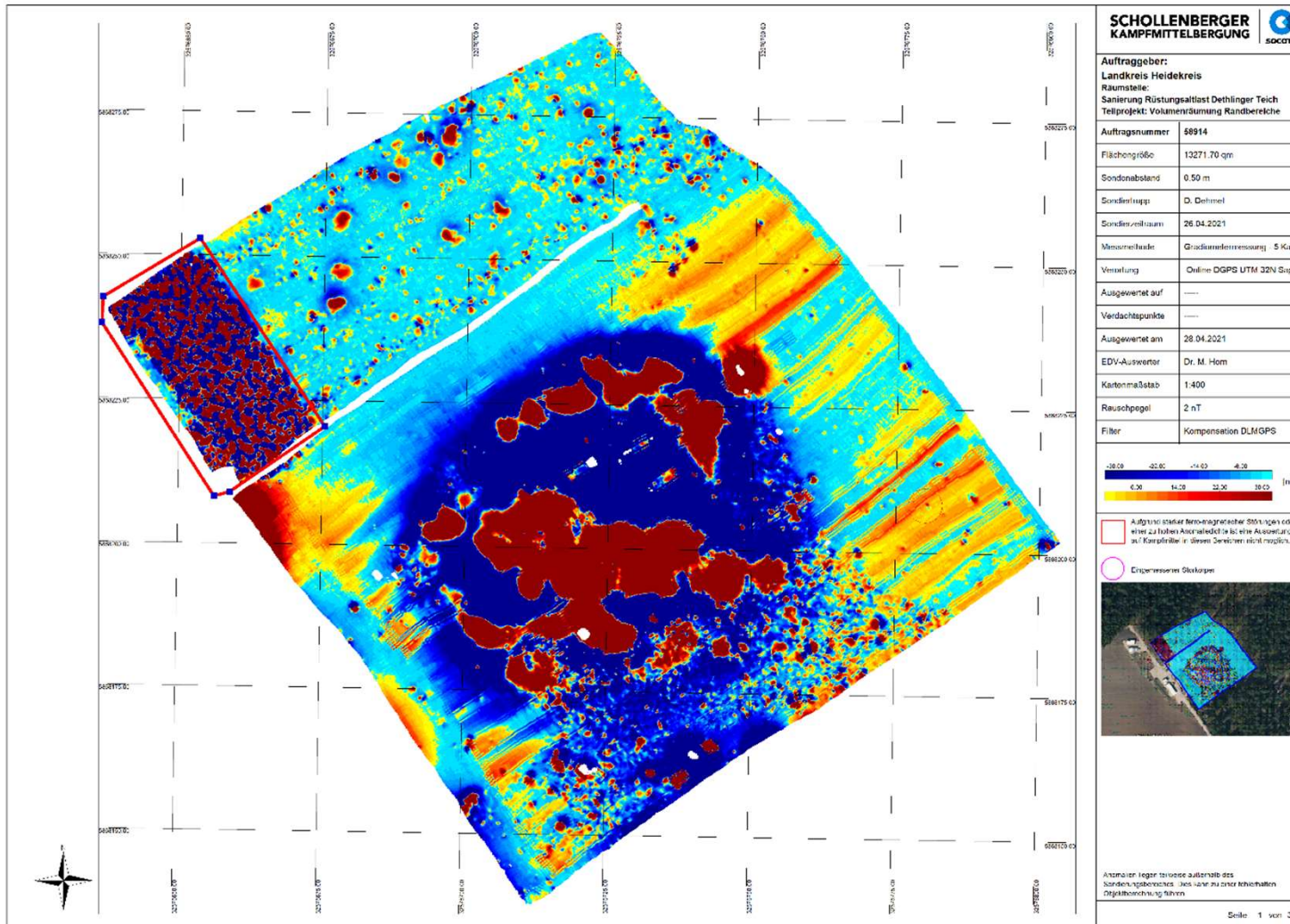
## Schadstofffahnen bis max. 800 m





# Geomagnetik (Sanierungsfläche)

KUNDE: SCHOLLENBERGER KAMPFMITTELBERGUNG



**SCHOLLENBERGER**  
KAMPFMITTELBERGUNG



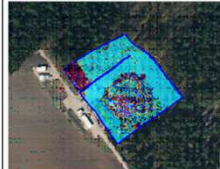
**Auftraggeber:**  
Landkreis Heidekreis  
Raumstelle:  
Sanierung Rüstungsaltsatz Dethlinger Teich  
Teilprojekt: Volumensdämmung Randbereiche

|                 |                            |
|-----------------|----------------------------|
| Auftragsnummer  | 58914                      |
| Flächengröße    | 13271,70 qm                |
| Sondenabstand   | 0,50 m                     |
| Sondenrüttel    | 0, Dethmer                 |
| Sondenzeitraum  | 26.04.2021                 |
| Messmethode     | Gradientenmessung, 5 Kanal |
| Versetzung      | Online DGPS UTM 32N Saxon  |
| Ausgewertet auf | ---                        |
| Verdachtspunkte | ---                        |
| Ausgewertet am  | 28.04.2021                 |
| EDV-Auswerter   | Dr. M. Horn                |
| Kartenmaßstab   | 1:400                      |
| Rauschpegel     | 2 nT                       |
| Filter          | Kompensation DLMGPS        |



□ Auftraggeber-geomagnetischer Stützpunkt oder einer zu hohen Anomalie ist eine Auswertung auf Karteilebene in diesem Bereich nicht möglich.

○ Ermessensweise Stützpunkte



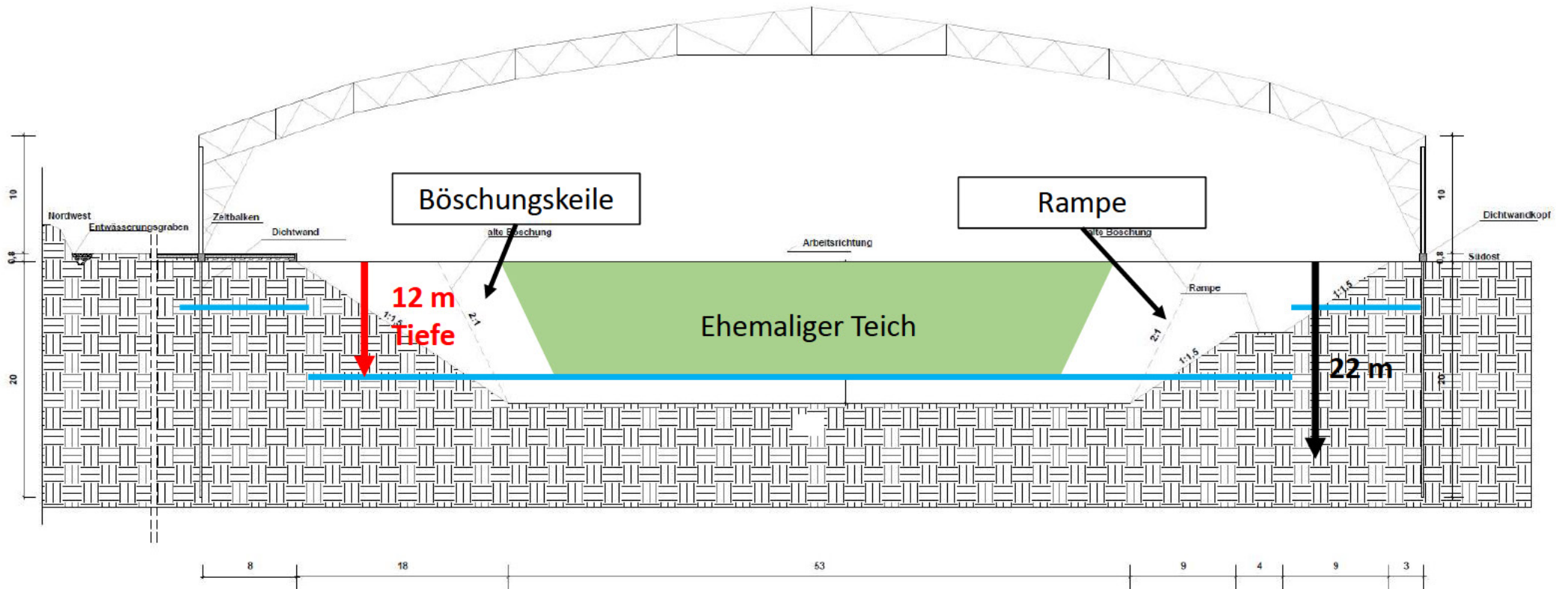
Anwender trägt für diese außerhalb des bündnisgesetzlichen Bereiches zu einer korrekten Zeichnungsführung.

# Übersicht Planungen (Auswahl)

- Bergungshalle 97 x 106 m mit Spundwand (Tiefe 22 m) und Betonholm (1,0 x 1,2 m), Logistikhalle 20 x 30 m für Ausschleusung von Boden und Bauschutt, E.R.T.-Halle 10 x 20 m für Ausschleusung von Kampfstoffmunition, Halle für Grundwasserreinigung 15 x 24 m sowie 34 Bürocontainer für Personal, 2 Laborcontainer und 1 Schutzcontainer
- 3 Personenschleuse und 1 Material- (Munitions-) Schleuse
- Trinkwasserleitung 800 m, Abwasserleitung 500 m, Löschwasserleitungen 1000 m, Datenleitungen 2,5 km, Stromleitungen > 2 km
- 2 Abluftreinigungsanlagen (1 x 130.000 m<sup>3</sup>/h und 1 x 10.000 m<sup>3</sup>/h)
- Wegebau ca. 2000 m (teilweise Asphalt, teilweise Mineralgemisch)
- Erstellung diverser Notfallpläne (Feuerwehr-Plan, Havarie- und Notfallplan, Risikomanagement-Handbuch)
- Beschaffung diverser Baumaschinen
- Notstromversorgung

# Bergungshalle

Spundwand und Wasserhaltung





# Bau Bergungshalle Herbst/Winter 2022/23





# Bergungshalle



# Baggerschleuse





# Luftbild September 2023





# Hybridbagger mit Schutzbelüftung

